



MEMORIA DESCRIPTIVA

DISEÑO ARQUITECTONICO FUNERARIA MUNICIPAL DE COTUÍ

Gestión 2024-2028

Director: Ing. Julio Cesar Piccirillo

Diseño Arquitectonico:

Arqto.: Laury M. Polanco

Arqto.: Mildred Rosario Rosario



INTRODUCCIÓN

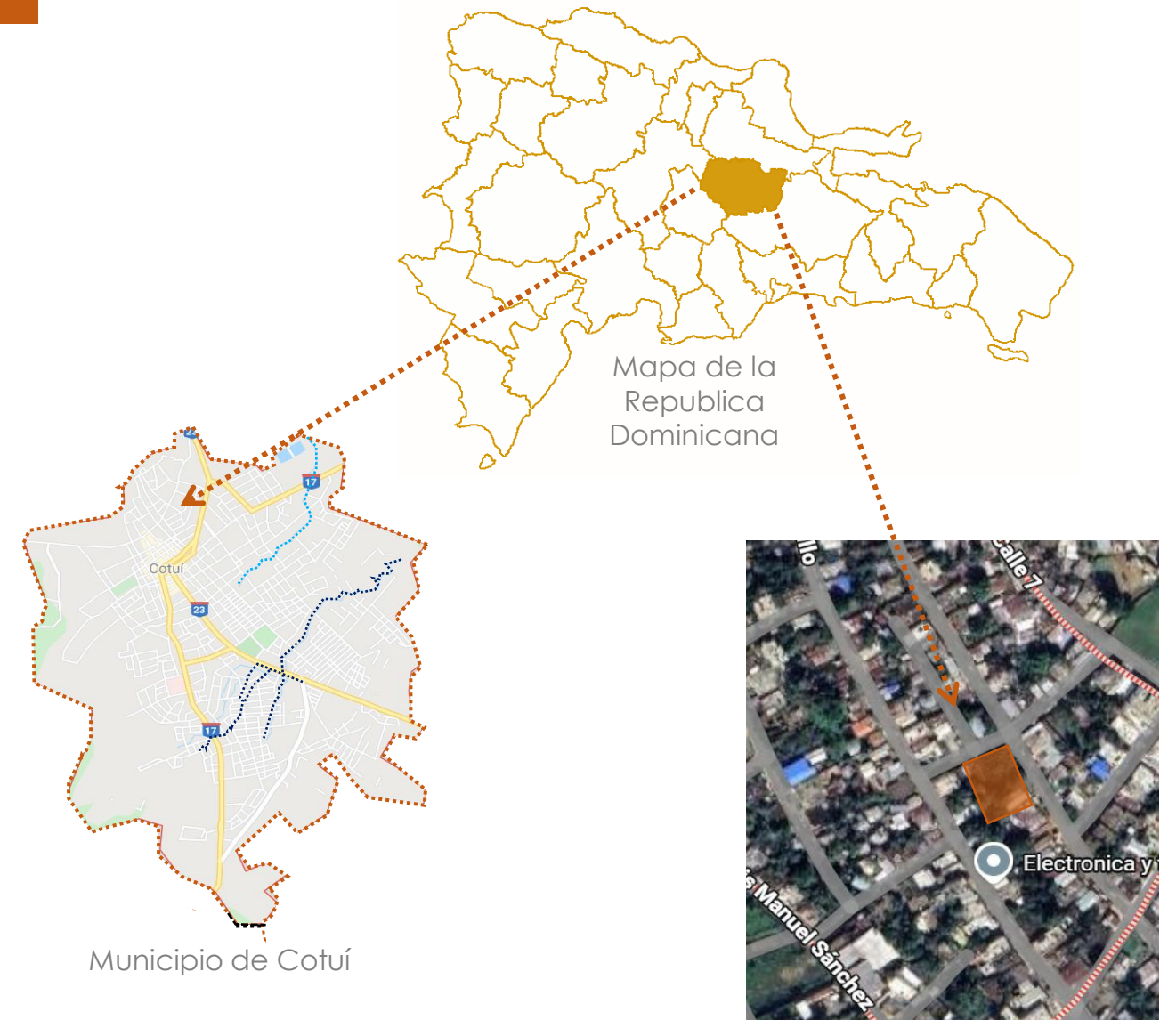
La presente Memoria Descriptiva tiene como objeto detallar los criterios de diseño, la distribución funcional y las características arquitectónicas de la Funeraria Municipal de Cotuí.

El proyecto surge como una respuesta a la necesidad de la comunidad de contar con un espacio digno, moderno y funcional para la prestación de servicios funerarios, integrando áreas operativas y de acompañamiento en una infraestructura optimizada.

El diseño arquitectónico se fundamenta en una volumetría contemporánea, caracterizada por un techo inclinado de gran escala que jerarquiza la fachada principal y el uso de revestimientos de piedra natural y madera, los cuales aportan una estética de serenidad y respeto al entorno.

Este esfuerzo forma parte de un compromiso mayor de las autoridades administrativa de la gestión 2024-2028 con el desarrollo institucional, la transparencia y el servicio público de calidad para todos los ciudadanos de Cotuí.

Contexto Geográfico



La nueva Funeraria Municipal de Cotuí se emplazara en el casco urbano, justamente en el barrio los Tocones. **Las coordenadas son las siguientes:** 19.063226, -70.154101 Los Tocones, 43000 Cotuí.



Concepto Arquitectónico

El proyecto presenta una volumetría contemporánea que combina la sobriedad con el uso de materiales cálidos, en la fachada principal destaca por un pórtico enmarcado con acabados tipo madera y muros revestido en mármol travertino romano. El diseño incluye grandes ventanales verticales que permiten la entrada de luz natural, manteniendo la privacidad mediante el uso de vegetación ornamental (cipreses) en el exterior.

Justificación

La Funeraria Municipal de Cotuí se justifica como una obra de infraestructura social de alta prioridad que busca transformar la gestión de los servicios funerarios locales bajo los siguientes pilares:

✓ **Modernización de Servicios Básicos:**

El proyecto trasciende la visión tradicional de una funeraria al incorporar tecnología y espacios especializados, como cuartos fríos y un cuarto de preparación técnico, garantizando estándares sanitarios modernos.

✓ **Dignidad Humana y Espacial:**

La infraestructura física ha sido diseñada para ofrecer un entorno de paz y respeto. Esto se logra mediante una estética contemporánea que utiliza materiales de revestido en mármol travertino romano y acabados en poliestireno de alta densidad (Paredes WPC o Lambrín), creando una atmósfera de calidez necesaria para el duelo.

✓ **Eficiencia Administrativa y Operativa:**

La gestión eficiente se refleja en la optimización del espacio en dos niveles, permitiendo la operación simultánea de tres capillas de velación (Capillas A, B y C) y un área administrativa centralizada con oficina y cocina.

Objetivo General

Garantizar a los habitantes del municipio de Cotuí el acceso a un espacio público destinado a servicios funerarios que sea digno, moderno, seguro y confortable.

El proyecto busca proveer una infraestructura institucional adecuada para el acompañamiento y velación de los seres queridos en momentos de duelo, respondiendo a una necesidad social prioritaria con un alto sentido de solemnidad y respeto.



Objetivos Específicos

Optimización de la Capacidad de Servicio

- ✓ Diseño de una edificación de dos niveles que optimiza el uso del suelo urbano (aprovechando el terreno esquinero con dos calles de accesos).
- ✓ Disponer de tres (3) capillas de velación independientes (una en el primer nivel y dos en el segundo nivel) para permitir la realización de múltiples servicios fúnebres de manera simultánea sin interferencias entre las familias.

Garantía de Condiciones Higiénico-Sanitarias

- ✓ Segregar estrictamente los flujos públicos de las áreas técnicas y operativas restringidas.
- ✓ Incorporar en el primer nivel laboratorios especializados para la tanatopraxia (Cuarto de Preparación) y un depósito técnico refrigerado (Cuarto Frío) con acceso directo e independiente para el coche fúnebre, cumpliendo con las normativas de salud pública.

Funcionalidad y Confort para los Usuarios

- ✓ Disposición de amplias zonas de recepción y vestíbulos de espera en ambos niveles para una distribución fluida del público.
- ✓ Integración de servicios complementarios esenciales para estancias prolongadas, tales como núcleos sanitarios diferenciados por género en cada planta y una zona de cocina/cafetería en el segundo nivel.

Aporte e Identidad Urbana

- ✓ Propuesta de una volumétrica contemporánea y sobria (con un diseño de fachadas e iluminación natural controlada) que dignifica el entorno urbano de Cotuí y refleje el carácter institucional y de servicio social del Ayuntamiento Municipal.



LA DISTRIBUCIÓN ARQUITECTÓNICA PERMITIRÁ

Segregación de Flujos (Público vs. Operativo)

La distribución del Primer Nivel está diseñada para separar estrictamente las actividades de los visitantes de los procesos técnicos sanitarios:

✓ Área Pública:

Los usuarios ingresan por la fachada norte a un vestíbulo/recepción principal que conecta directamente con la Capilla de Velación No. 1, aislándolos visual y acústicamente de las labores operativas.

✓ Área Técnica/Restringida:

En la parte posterior, el coche fúnebre cuenta con un acceso vehicular independiente hacia el área de descarga. Esto permite introducir los cuerpos directamente al Cuarto de Preparación (Laboratorio de Tanatopraxia) y al Cuarto Frío sin cruzar en ningún momento por las áreas donde se encuentran los familiares.

Funcionalidad y Confort para los Usuarios

Simultaneidad de Servicios

- ✓ Al disponer de tres (3) capillas de velación en total (una amplia en el primer nivel de 7.50 x 4.65 m y dos en el segundo nivel), la distribución permitirá al Ayuntamiento Municipal ofrecer hasta tres servicios fúnebres de manera paralela e independiente. Cada capilla funciona como una unidad aislada para respetar la privacidad e intimidad de cada familia.

Control y Gestión Administrativa

- ✓ La ubicación estratégica de la Oficina Administrativa en el segundo nivel, adyacente a la recepción superior, permitirá al personal de la funeraria gestionar los contratos de servicios, coordinar la logística de las capillas y atender las solicitudes de los ciudadanos en un ambiente privado, formal y separado del bullicio de la planta baja.

DISTRIBUCIÓN ARQUITECTÓNICA POR NIVELES



Ayuntamiento Municipal de Cotuí
Proyecto: Funeraria Municipal de Cotuí (Barrio los Tocones)
Departamento de: Planeamiento Urbano





DISTRIBUCIÓN ARQUITECTÓNICA POR NIVELES

La funeraria se desarrolla en dos (2) niveles funcionales, interconectados mediante un núcleo de circulación vertical compuesto por una escalera principal para el acceso de los dolientes y un ascensor para facilitar el traslado de los cadáveres.

Primer Nivel (Área Operativa y de Servicios Públicos Primarios)

Con un nivel de piso terminado que oscila entre los niveles NTN +0.32 y +0.36 metros, este nivel segrega de manera eficiente el acceso público del acceso estrictamente operativo y técnico:

Área de Recepción y Vestíbulo:

Espacio de bienvenida amplio (con dimensiones de 7.12 x 6.92 m en sus lados de referencia) destinado al control, espera y flujos peatonales principales.

Áreas aproximada en:

- ✓ Paneles en wpc liso en muro.....8.95 mts
- ✓ Área Verdes de bajo la escalera.....3.78 ml
- ✓ Paneles en wpc liso en techo.....6.72 mts
- ✓ Plafón en techo.....49.26 mts

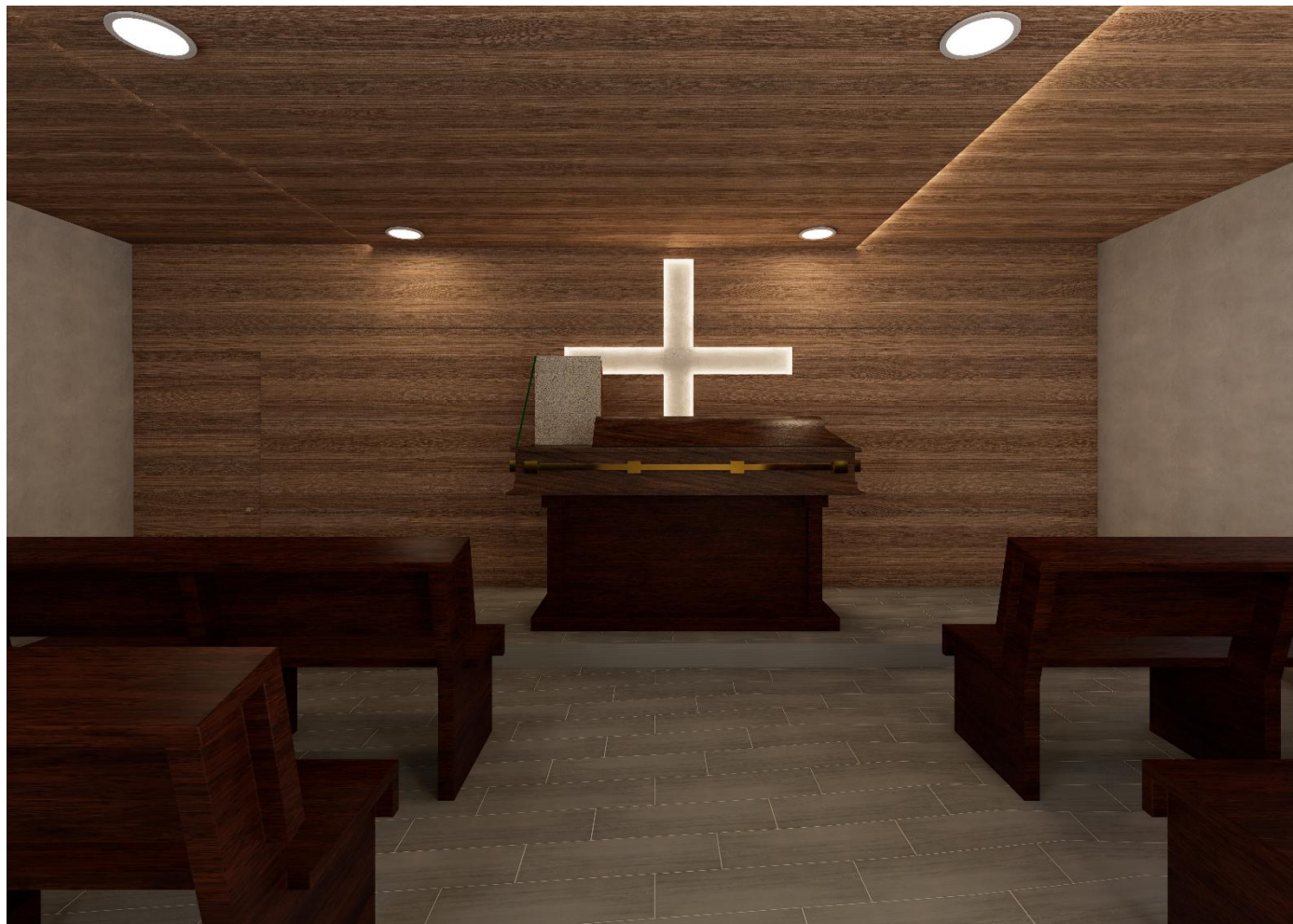




DISTRIBUCIÓN ARQUITECTÓNICA POR NIVELES

Capilla de Velación (Capilla A):

Amplia sala de velatorio (7.50 x 6.09 metros) acondicionada con mobiliario moderno y un área reservada para el túmulo o catafalco.



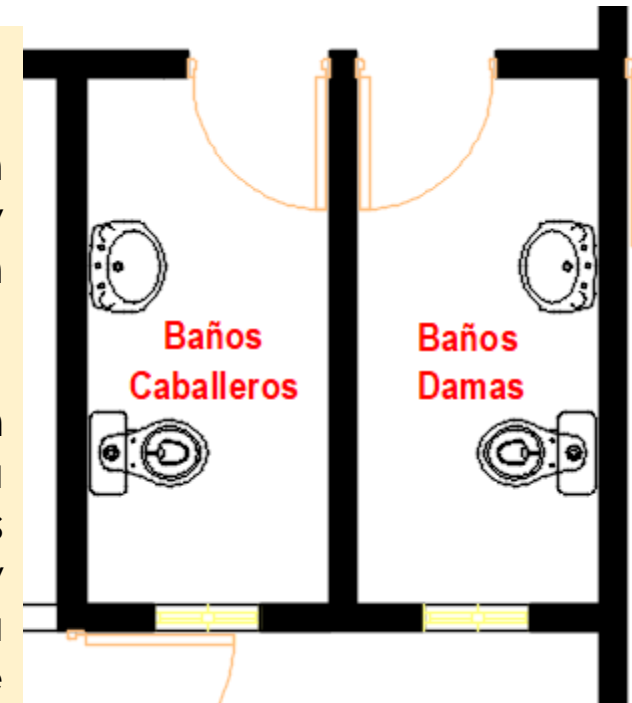
Áreas aproximada en:

- ✓ Paneles en wpc liso en muro y puerta.....23.63 mts
- ✓ Paneles en wpc liso en techo.....22.77 mts
- ✓ Plafón en techo.....45.67 mts

Sanitario Público:

Dividido rigurosamente en baños para caballeros y baños para damas con un área de 8.72 mts

Nos limitamos solo a un baño por genero para evitar mantener los núcleos arrabalizado y con falta de higiene. En la imagen se muestra que los baño cada uno posee un metraje de 4.11 mts espacio suficiente para el acceso de una persona cómodamente.



La ventilación de ambos baños será a través del deposito que se encuentra en la parte posterior de estos

DISTRIBUCIÓN ARQUITECTÓNICA POR NIVELES

Zona Operativa (Restringida):

- **Área de Descarga / Estacionamiento Fúnebre:**

El diseño contempla un acceso vehicular directo e independiente (Nivel +0.32), con un asesor privado para el uso exclusivo de los cadáveres.

- **Cuarto de Preparación / Laboratorio:**

Laboratorio especializado (4.07 x 2.98 m) para los procedimientos de tanatopraxia y preservación.

- **Cuarto Frío:**

Depósito refrigerado de conservación (4.07 x 3.44 m) comunicado internamente con el área de preparación.

- **Depósito / Almacén:**

Espacio técnico de 2.92 x 1.91 metros para insumos generales.





DISTRIBUCIÓN ARQUITECTÓNICA POR NIVELES (SEGUNDO NIVEL)

Al llegar al segundo nivel a través de las escaleras o el ascensor (cadáveres), se distribuyen espacios orientados a la gestión y servicios simultáneos.

- **Recepción / Estancia de Distribución:**

Área centralizada que ordena los flujos hacia los diferentes espacios que conforman el segundo nivel.

- **Capillas de Velación :**

El nivel cuenta con dos capillas adicionales que permiten albergar múltiples servicios en paralelo. Una de ellas cuenta con dimensiones aproximadas de 5.41 x 4.62 metros.

- **Área Administrativa (Oficina):**

Un despacho cerrado (2.40 x 2.77 metros) asignado para la gestión e informes directos de la funeraria.

- **Cocina / Cafetería:**

Área de servicios (2.45 x 2.77 metros) provista para la preparación de alimentos ligeros y bebidas para los familiares en estancias prolongadas.

- **Cuarto Frío Auxiliar:**

Espacio complementario de almacenamiento en el nivel para los cuerpos que se dejen amanecer en la funeraria.

- **Núcleo Sanitario Secundario:**

Baños independientes diferenciados para damas y caballeros, similares a los del primer nivel.



DISEÑO DE FACHADAS

Fachada Principal

Muestra un diseño moderno, sobrio y respetuoso. Resalta el acceso peatonal a través de una puerta de doble hoja, coronada por un ventanal superior de iluminación natural.

Predomina la rotulación institucional integrada en relieve "FUNERARIA MUNICIPAL".





DISEÑO DE FACHADAS

Fachadas Laterales

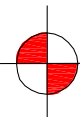
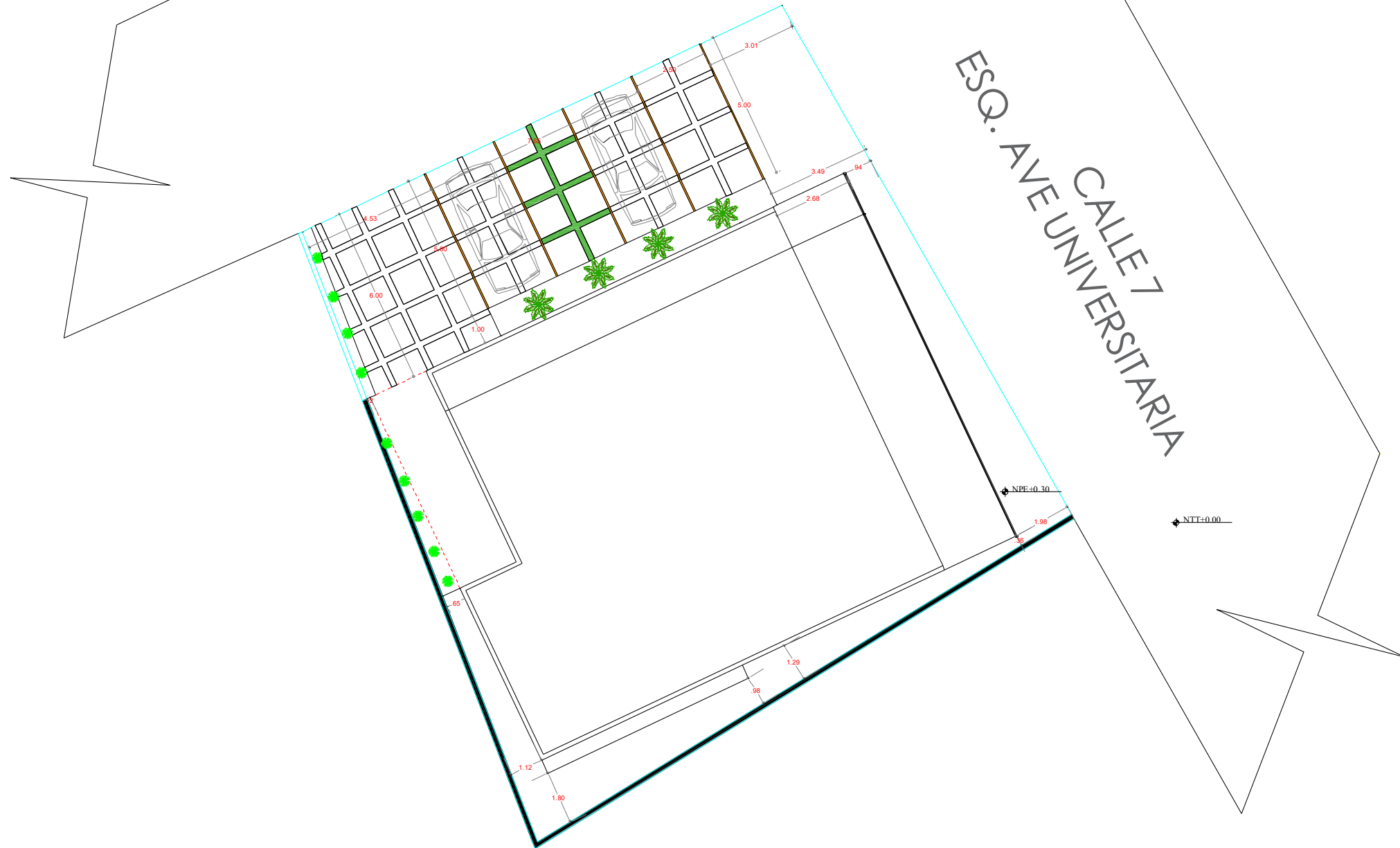
Expone un juego rítmico de ventanas altas y rectangulares para garantizar la ventilación e iluminación de las capillas y salas de esperas, protegiendo al mismo tiempo la privacidad interior.

En la parte del lado lateral derecho se aprecia el portón metálico para el acceso exclusivo del coche fúnebre.



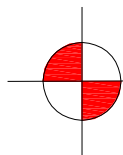
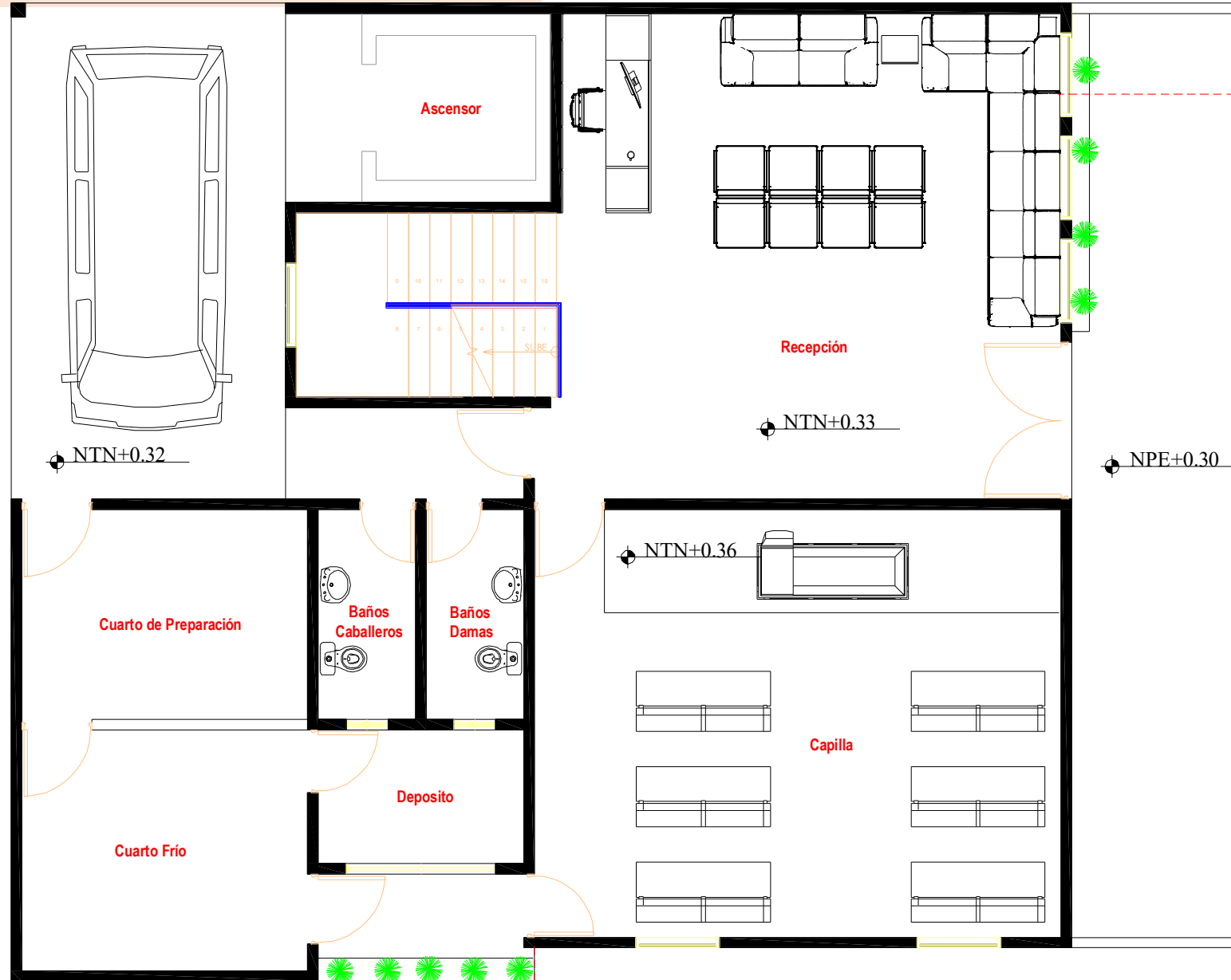
DISEÑO ARQUITECTONICO

Ayuntamiento Municipal de Cotuí
Proyecto: Funeraria Municipal de Cotuí (Barrio los Tocones)
Departamento de: Planeamiento Urbano



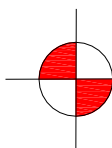
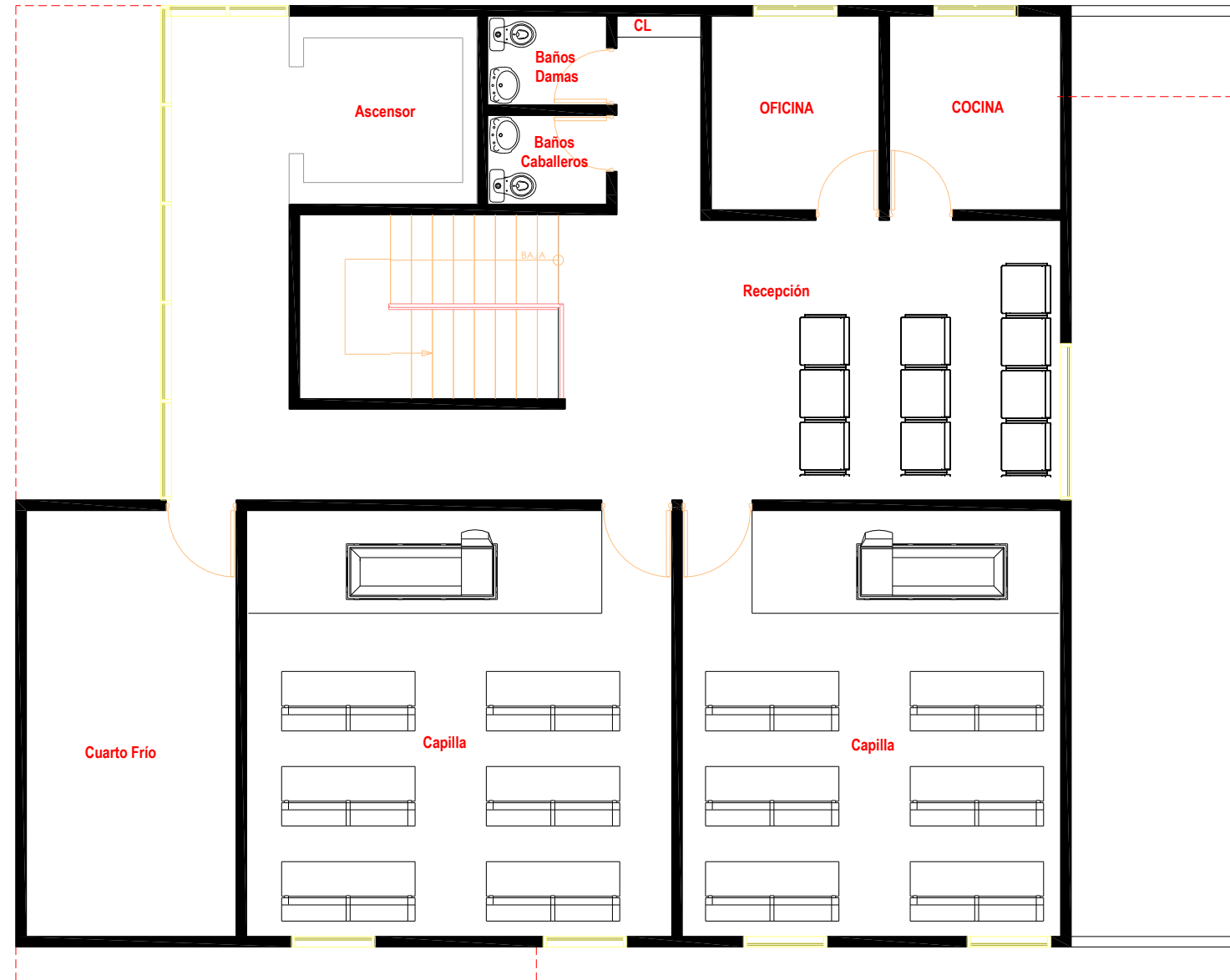
PLANTA ARQ. DE CONJUNTO
ESCALA 1:100 FUNERARIA MUNICIPAL

DISEÑO ARQUITECTONICO



PLANTA ARQUITECTÓNICA PRIMER NIVEL
ESCALA 1:100 FUNERARIA MUNICIPAL

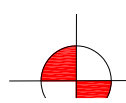
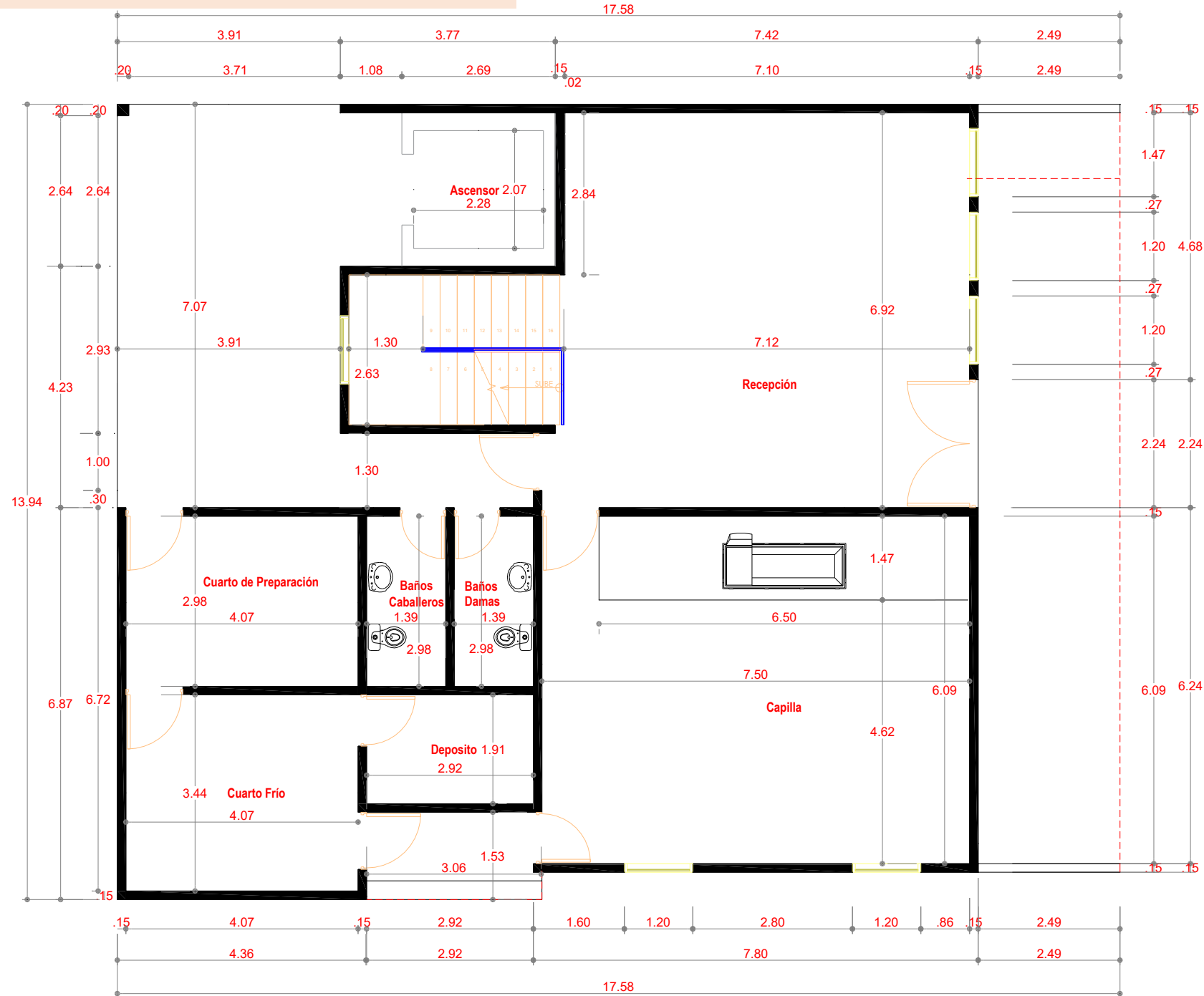
DISEÑO ARQUITECTONICO



PLANTA ARQUITECTÓNICA 2DO NIVEL
ESCALA 1:100 FUNERARIA MUNICIPAL



DISEÑO ARQUITECTONICO

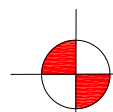
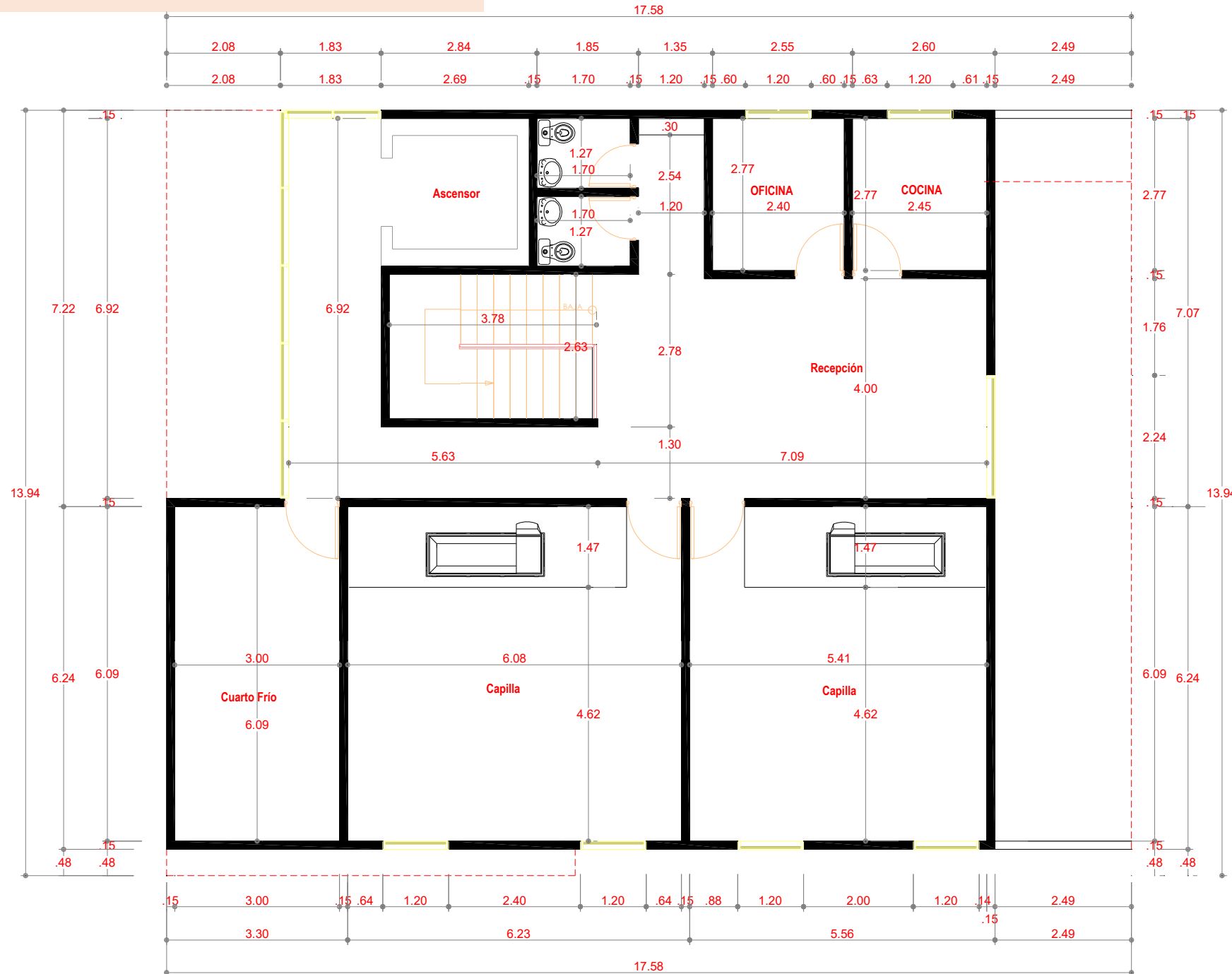


PLANTA ARQ. DIMENSIONADA PRIMER NIVEL

ESCALA 1:100 FUNERARIA MUNICIPAL

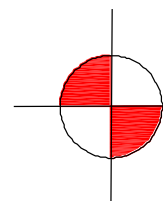
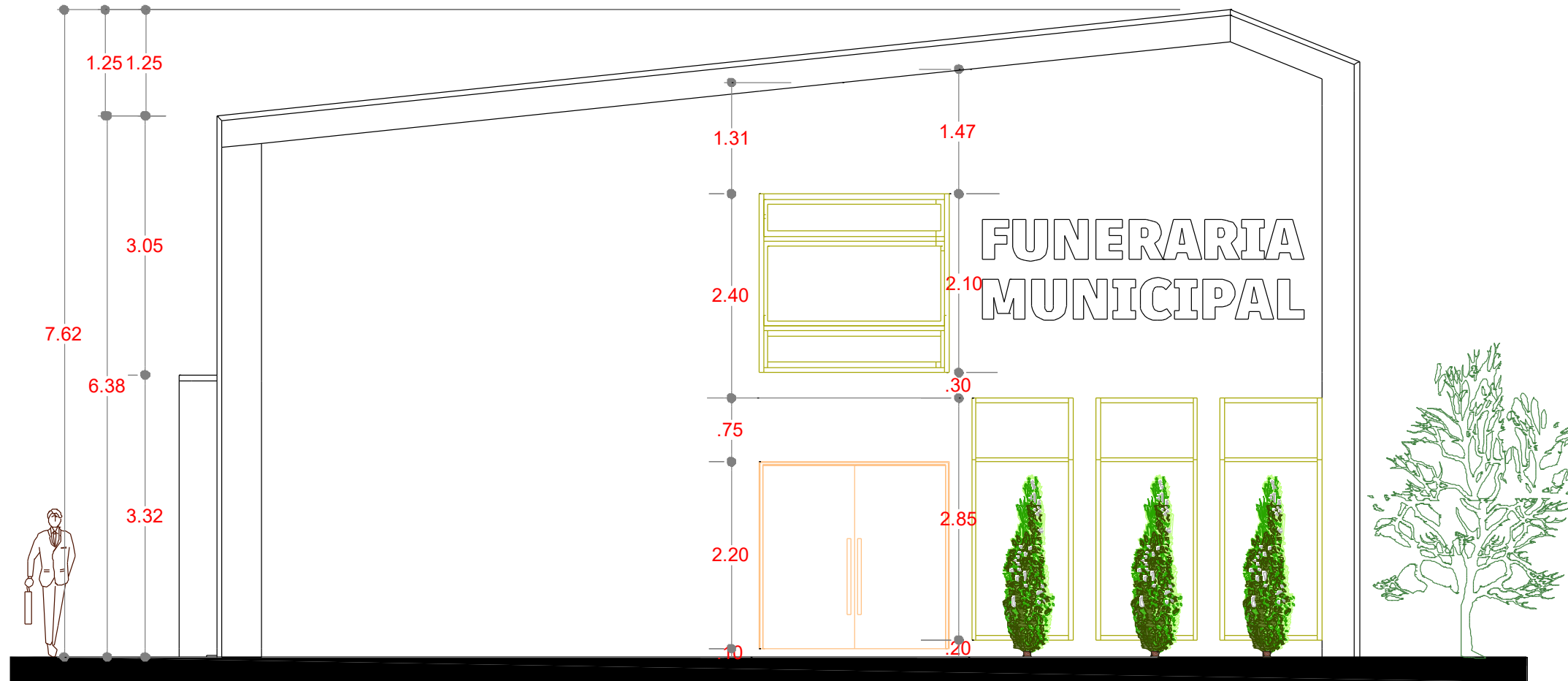


DISEÑO ARQUITECTONICO



PLANTA ARQ. DIMENSIONADA SEGUNDO NIVEL
ESCALA 1:100 FUNERARIA MUNICIPAL

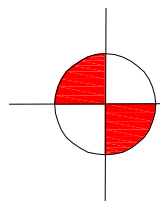
DISEÑO ARQUITECTONICO



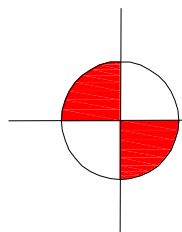
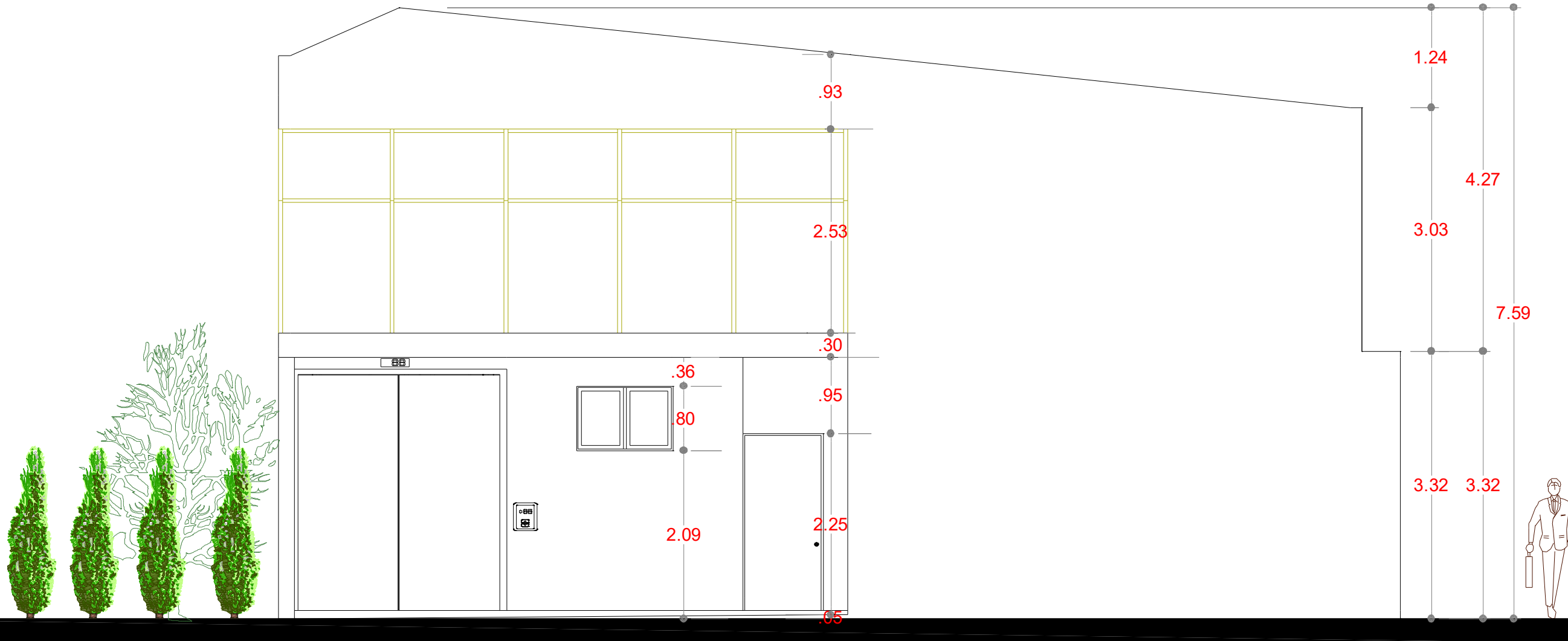
ELEVACIÓN NORTE

ESCALA 1:100

FUNERARIA MUNICIPAL



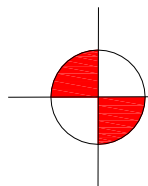
ELEVACIÓN ESTE
ESCALA 1:100
FUNERARIA MUNICIPAL



ELEVACIÓN SUR

ESCALA 1:100

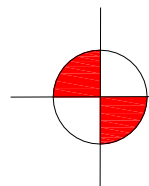
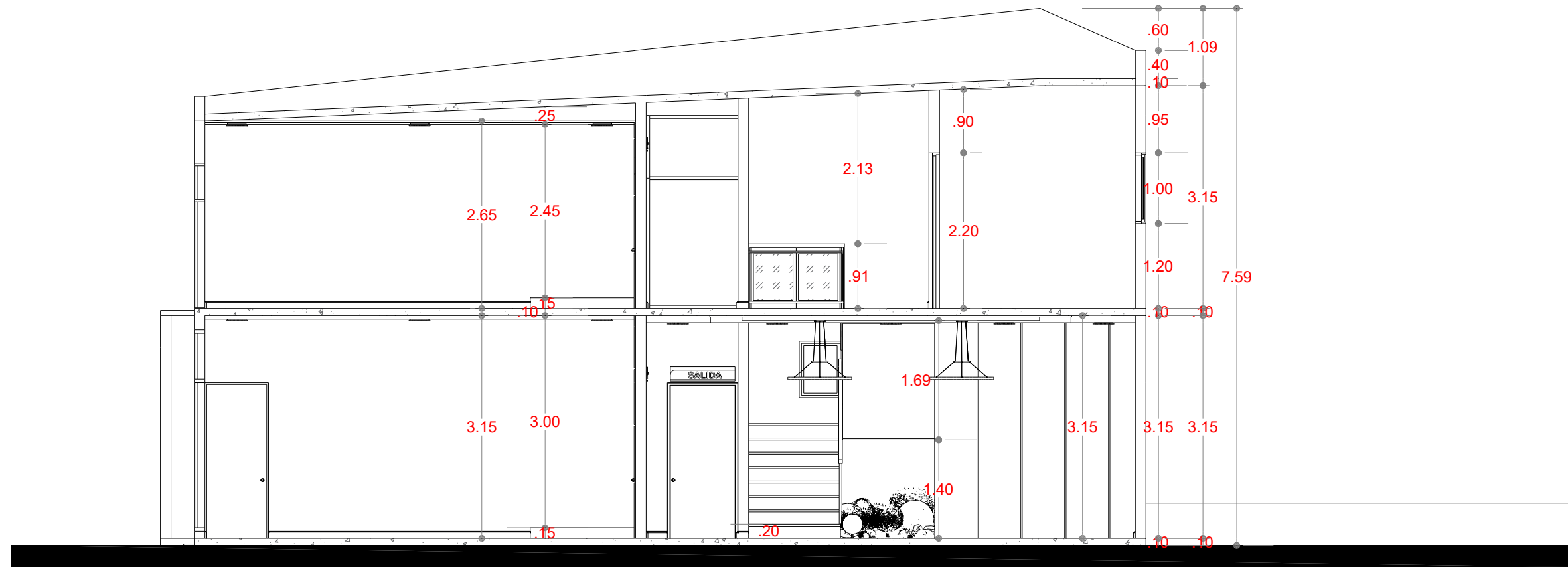
FUNERARIA MUNICIPAL



ELEVACIÓN OESTE

ESCALA 1:100

FUNERARIA MUNICIPAL



SECCIÓN
ESCALA 1:100
FUNERARIA MUNICIPAL

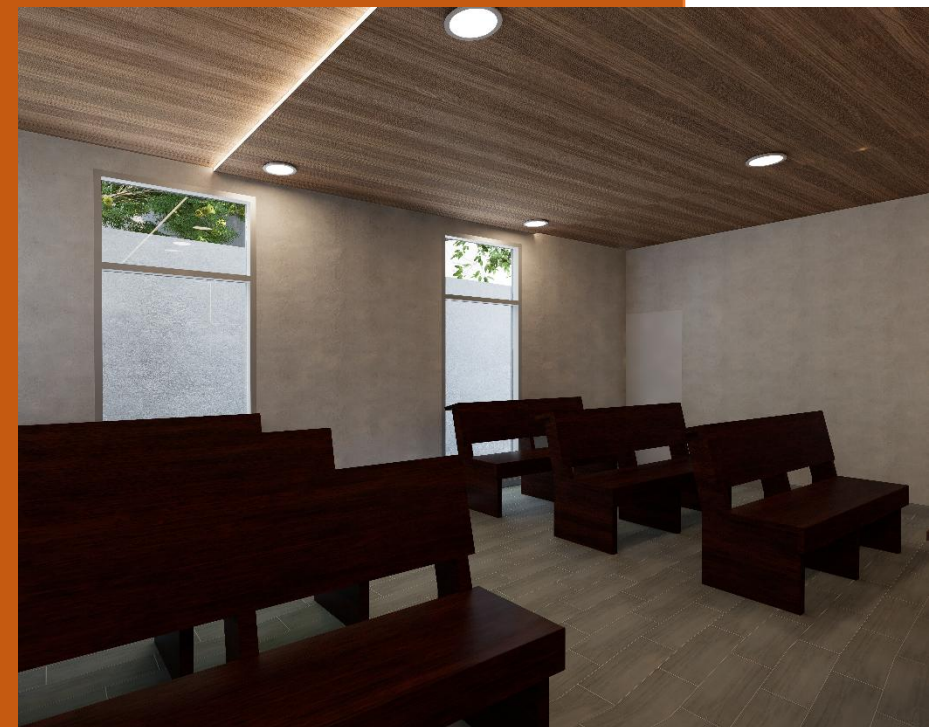


RENTERS





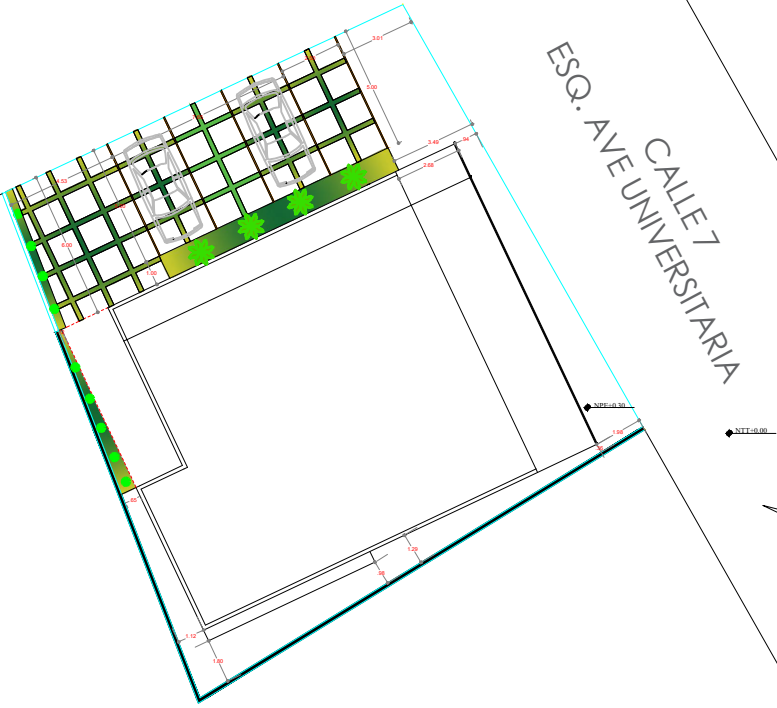
RENDERS





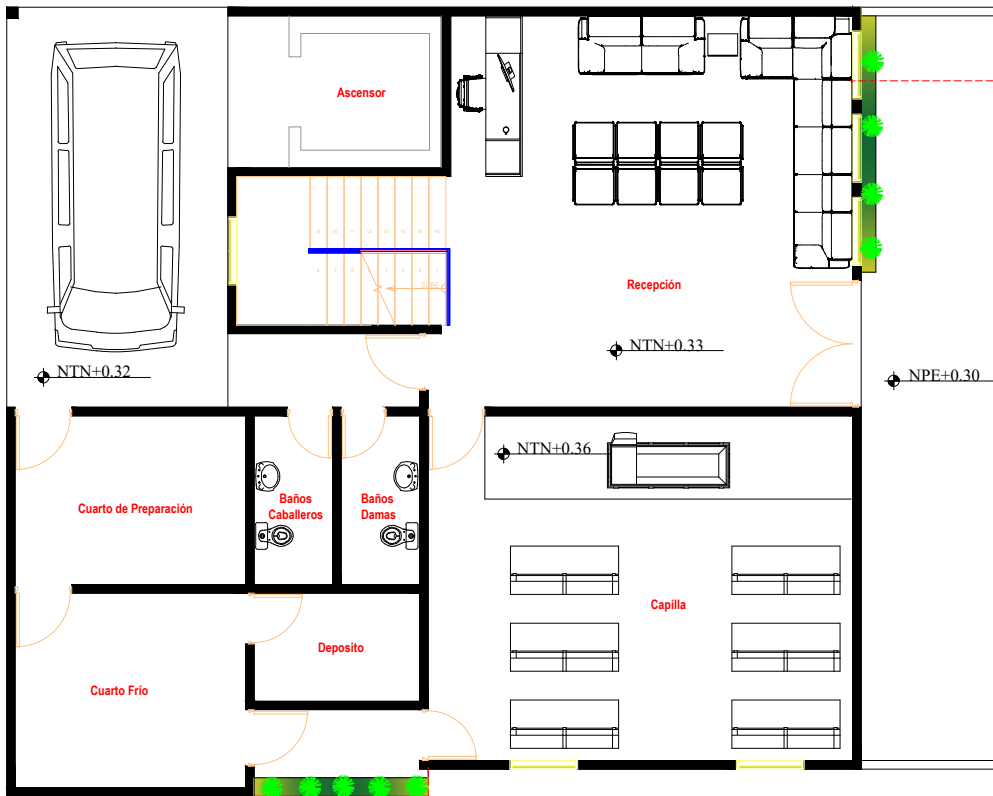
**DISEÑO ARQUITECTÓNICO
FUNERARIA MUNICIPAL**

ESQ. CALLE 7
AVE UNIVERSITARIA

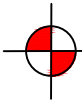


PLANTA ARQ. DE CONJUNTO
ESCALA 1:100 FUNERARIA MUNICIPAL

FUNERARIA MUNICIPAL			
AYUNTAMIENTO MUNICIPAL DE COTIMA			
ARQUITECTONICA			
ARQUITECTOS:	FIRMA:	No. PLANO	
MILDRED ROSARIO	CODIA: 37/05		
Arq. LAURY			
COTIMA DE MARZO 2008			
			01



**DISEÑO ARQUITECTÓNICO
FUNERARIA MUNICIPAL**

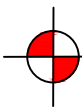


**PLANTA ARQUITECTÓNICA PRIMER NIVEL
ESCALA 1:100 FUNERARIA MUNICIPAL**

FUNERARIA MUNICIPAL	
AYUNTAMIENTO MUNICIPAL DE CAGUA	
ARQUITECTONICA	
PROYECTISTA: MILDRED ROSARIO Arq. LAURY	PROYECTO: CODA-37705 PARRA M. PLAZO
02	
CAGUA 25 DE MARZO 2008	

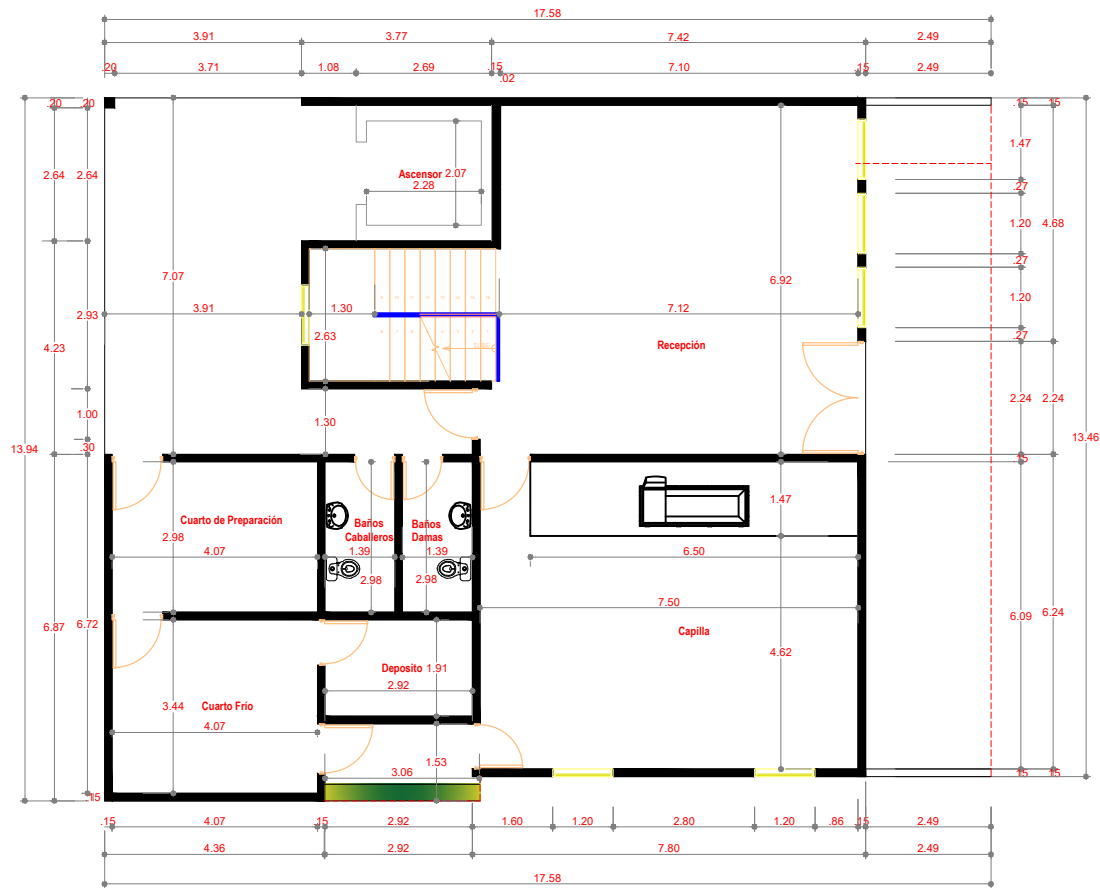


**DISEÑO ARQUITECTÓNICO
FUNERARIA MUNICIPAL**



PLANTA ARQUITECTÓNICA 2DO NIVEL
ESCALA 1:100 FUNERARIA MUNICIPAL

FUNERARIA MUNICIPAL		
AYUNTAMIENTO MUNICIPAL DE COTACACHI		
ARQUITECTONICA		
PROYECTISTA: MILDRED ROSARIO Arq. LAURY	FIRMA: CODA: 37705	No. PLANO: 03
COTACACHI DE MARZO 2008		

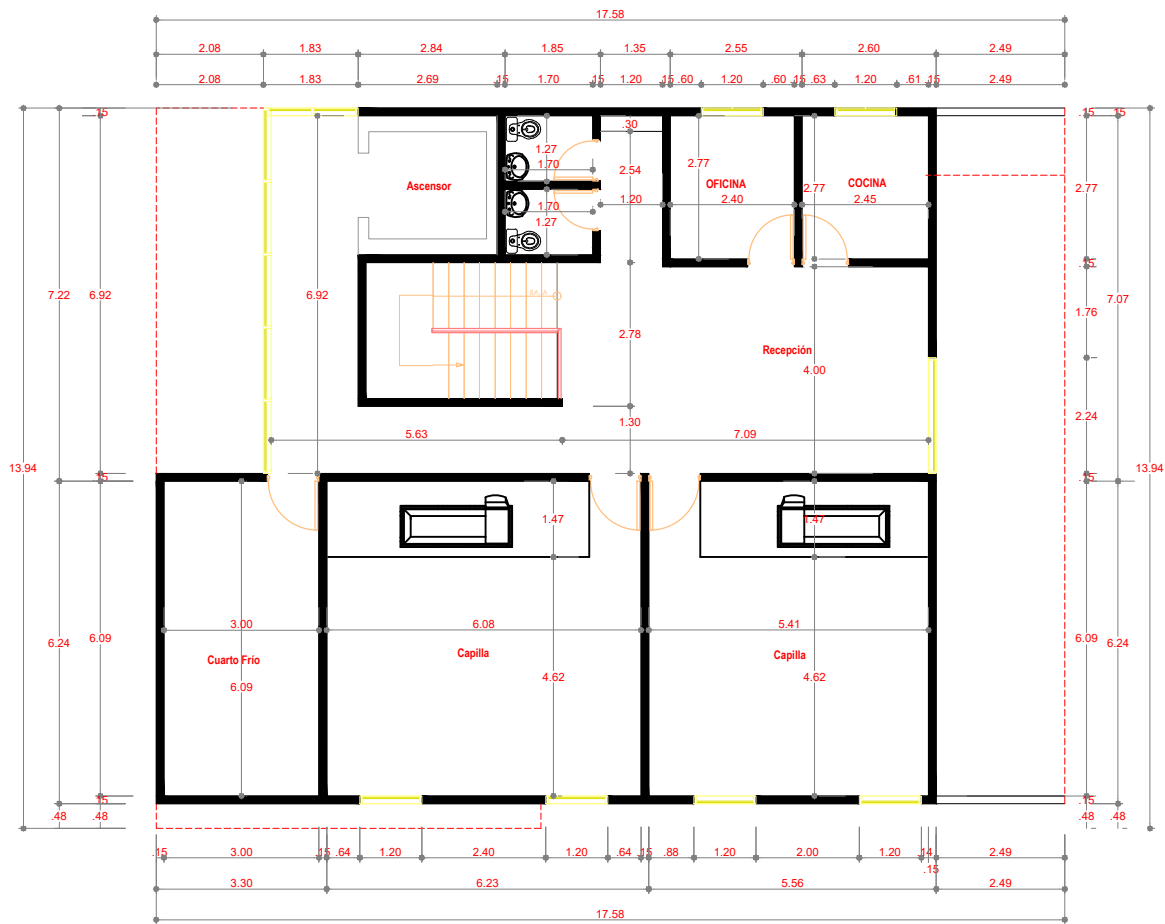


**DISEÑO ARQUITECTÓNICO
FUNERARIA MUNICIPAL**



**PLANTA ARQ. DIMENSIONADA PRIMER NIVEL
ESCALA 1:100 FUNERARIA MUNICIPAL**

FUNERARIA MUNICIPAL	
AYUNTAMIENTO MUNICIPAL DE COTACACHI	
ARQUITECTONICA	
ARQUITECTO MILDRED ROBARIO	PROYECTO 0200A-37708
Arq. LAURY	04
COTACACHI DE MARZO 2008	

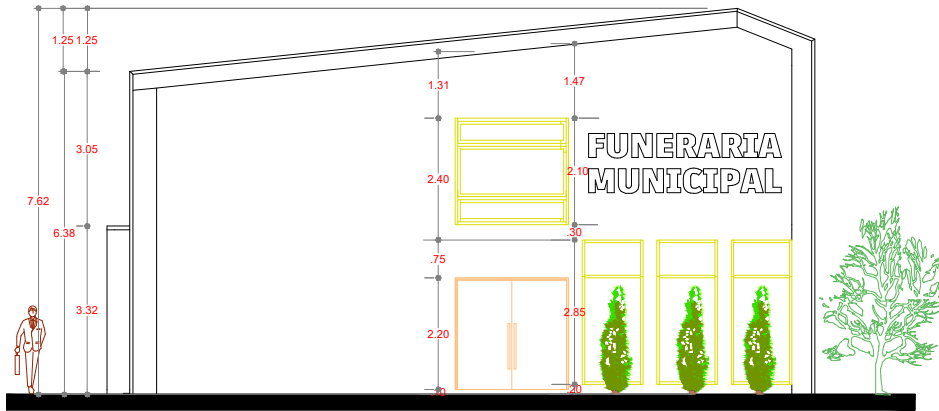


**DISEÑO ARQUITECTÓNICO
FUNERARIA MUNICIPAL**



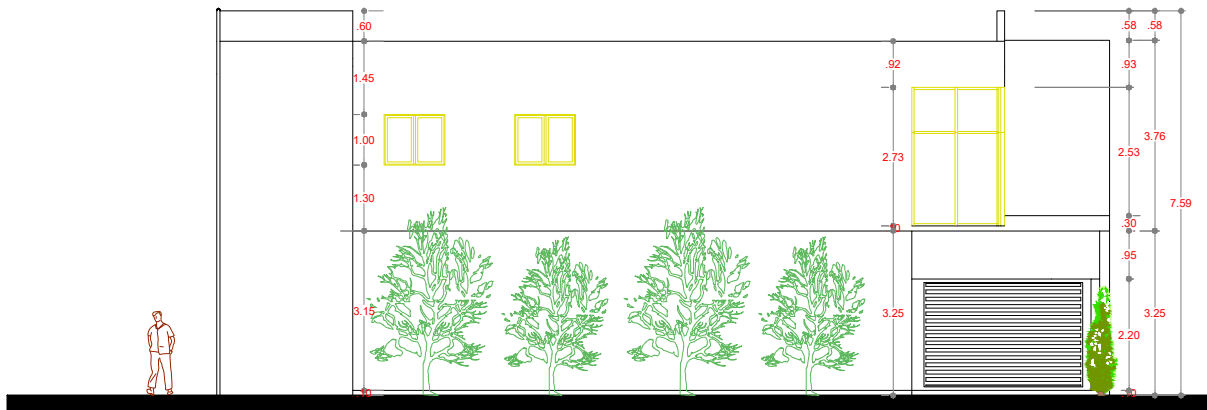
**PLANTA ARQ. DIMENSIONADA SEGUNDO NIVEL
ESCALA 1:100 FUNERARIA MUNICIPAL**

PROYECTO:		FUNERARIA MUNICIPAL	
AYUNTAMIENTO MUNICIPAL DE COTULLA			
ARQUITECTONICA			
PROYECTANTE:	MILDRED ROSARIO	CODA: 37705	FOLIO: 05
Arq. LAURY			
COTULLA 25 DE MARZO 2025			



ELEVACIÓN NORTE
ESCALA 1:100 FUNERARIA MUNICIPAL

**DISEÑO ARQUITECTÓNICO
FUNERARIA MUNICIPAL**

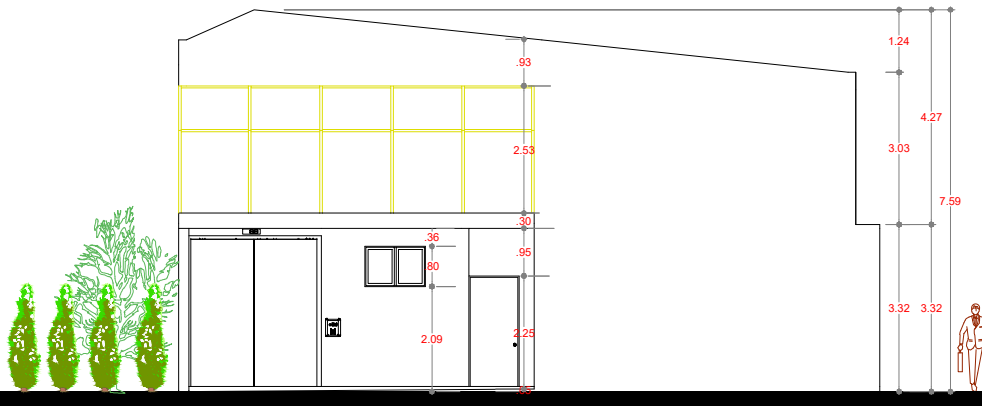


ELEVACIÓN ESTE
ESCALA 1:100 FUNERARIA MUNICIPAL

FUNERARIA MUNICIPAL			
AYUNTAMIENTO MUNICIPAL DE COTUJA			
ARQUITECTONICA			
PROYECTISTA:	FECHA:	No. PLANO:	
MILDRED ROSARIO	0004 - 37108	06	
Arq. LAURY		COTUJA 25 DE MARZO 2026	



**DISEÑO ARQUITECTÓNICO
FUNERARIA MUNICIPAL**

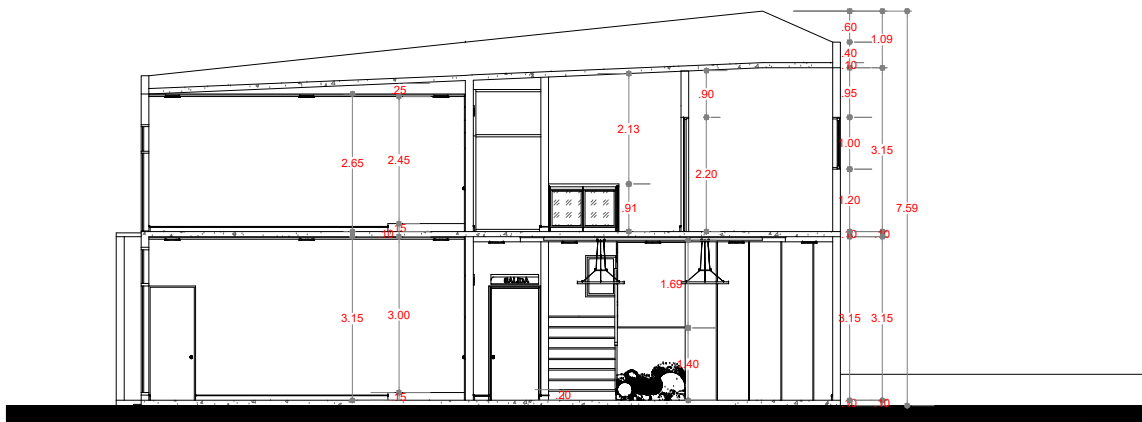


ELEVACIÓN SUR
ESCALA 1:100 FUNERARIA MUNICIPAL



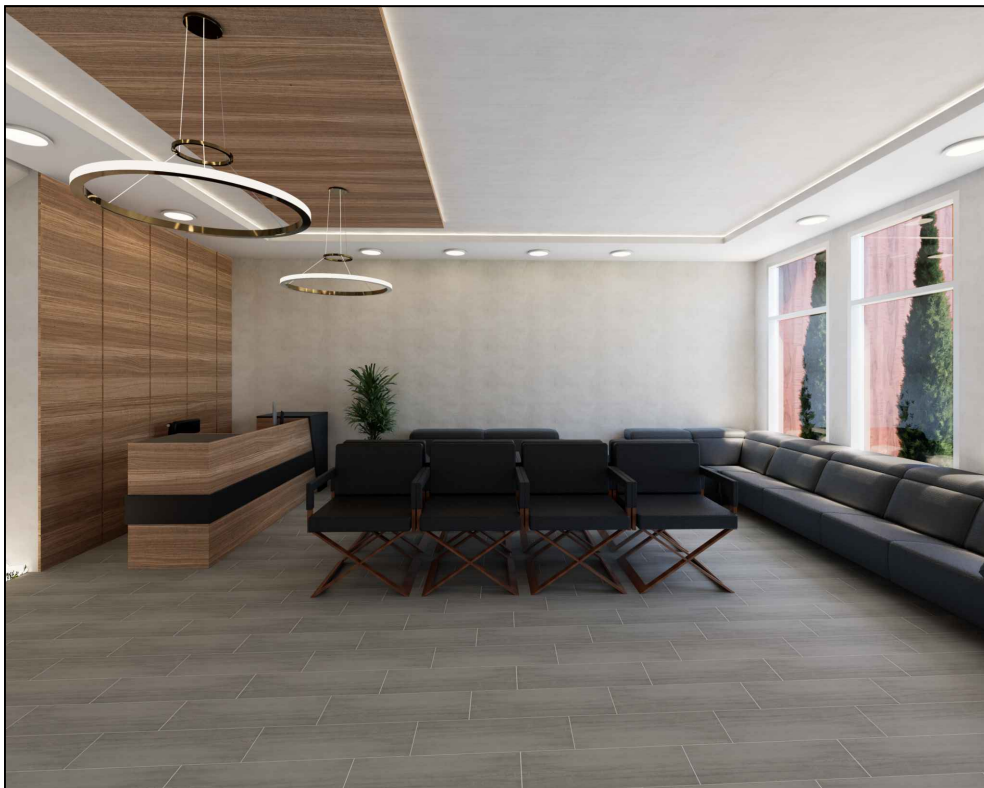
ELEVACIÓN OESTE
ESCALA 1:100 FUNERARIA MUNICIPAL

FUNERARIA MUNICIPAL	
AYUNTAMIENTO MUNICIPAL DE COTULLA	
ARQUITECTONICA	
REPLICANTE/PROYECTISTA MILDRED ROSARIO Arq. LAURY	FECHA CODA: 37105 NO PLAZO
COTULLA 25 DE MARZO 2024	
07	

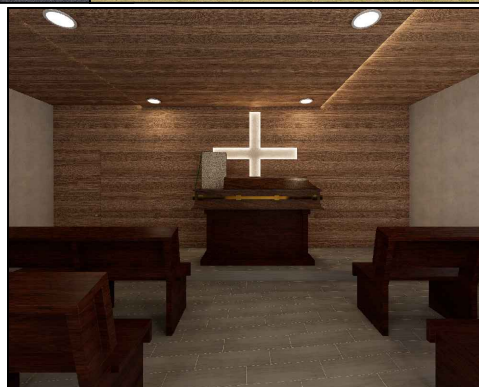


SECCIÓN
 ESCALA 1:100 FUNERARIA MUNICIPAL

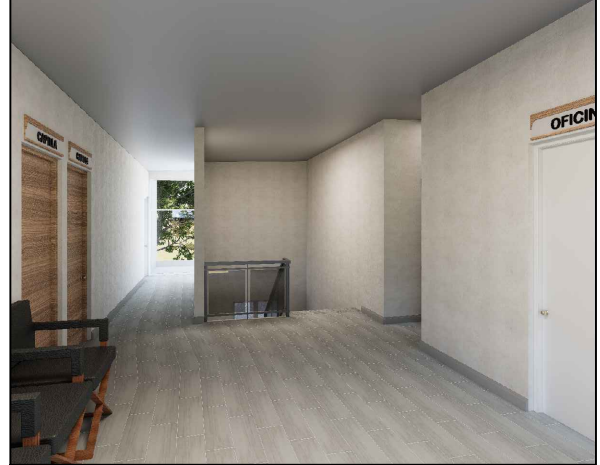
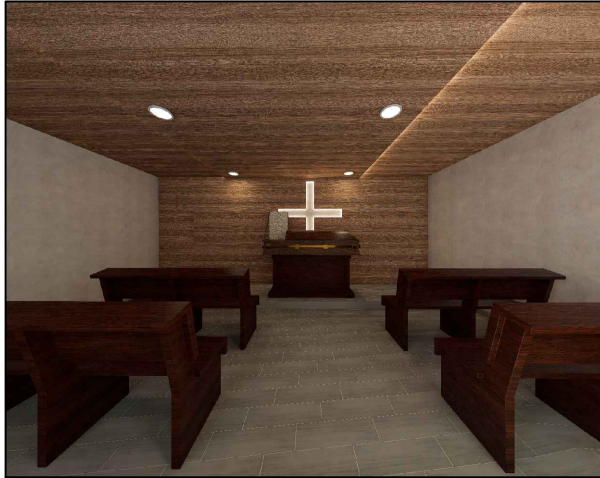
**DISEÑO ARQUITECTÓNICO
 FUNERARIA MUNICIPAL**



FUNERARIA MUNICIPAL			
AYUNTAMIENTO MUNICIPAL DE COTACACHI			
ARQUITECTONICA			
ARQUITECTO:	CODA:	FIRMA:	NO. PLANO:
MILDRED ROSARIO	0003A - 37798		
Arq. LAURY			
COTACACHI 25 DE MARZO 2020R			08



PROYECTO			
FUNERARIA MUNICIPAL			
AYUNTAMIENTO MUNICIPAL DE COSTA			
ARQUITECTONICA			
PROYECTANTE	FECHA	No. PLANO	
WILFRED ROSARIO	0004 - 3770	09	
AVG. LAURY	COSTA 28 DE MARZO 2008		



FUNERARIA MUNICIPAL	
AYUNTAMIENTO MUNICIPAL DE COOTLI	
ARQUITECTONICA	
PROYECTANTE	FECHA
MILDRED ROSARIO	CODIA 31705
A/R: LAURY	
COOTLI 25 DE MARZO 2019	
01	